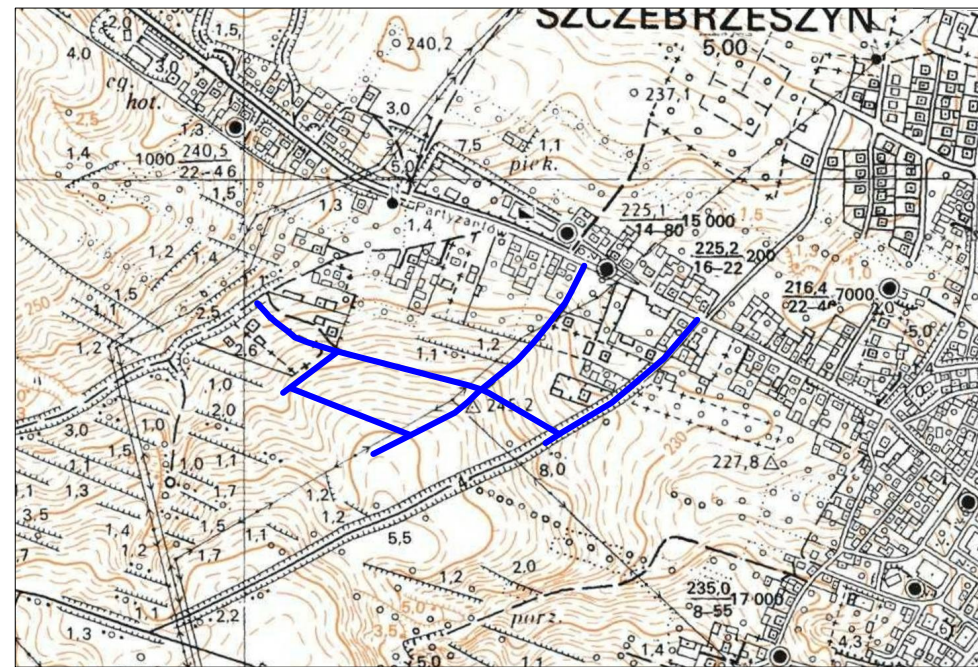


Rys. 1 Plan orientacyjny  
Skala 1:10 000



Legenda:

- osie dróg
- krawężnik betonowy -wystający 15x30
- krawężnik betonowy -wtopiony 15x30
- obrzeże betonowe 6x20
- projektowana kanalizacja deszczowa
- projektowany wpust deszczowy
- jezdnia - beton asfaltowy
- chodnik - kostka betonowa
- zjazd - kostka betonowa
- znaki - istniejące
- znaki - projektowane

Inwestor:  
Gmina Szczeczeszyn, Plac Tadeusza Kościuszki 1, 22-460 Szczeczeszyn.

Nazwa opracowania/Nazwa obiektu budowlanego:  
Przebudowa ulic: Gorajskiej, Słonecznej, Górnej, Frampolskiej, Dolnej, Zofi Sas - Jaworskiej w Szczeczeszynie

Adres obiektu budowlanego: Miasto/Miejscowość: Szczeczeszyn Powiat: zamojski Województwo: lubelskie

Część: Stała organizacja ruchu Skala: 1:500

Funkcja: Imię, Nazwisko: Uprawnienia: Podpis:

Projektant: mgr inż. Paweł Flis LUB/0218/POOD/10

Projektant:

Nazwa rysunku: Plan sytuacyjny.

Nr rys. 2.1 Wersja: 01

Zamość, maj 2020r.